



PROGRAMA



FORMACIÓN PARA MUJERES EMPRESARIAS

El Programa fortalece las capacidades estratégicas, financieras y comerciales de PYMES lideradas por mujeres para impulsar oportunidades de exportación o encadenamiento productivo.

40 EMPRESAS BENEFICIARIAS

Las empresas participantes recibirán una **beca aportada por el INA, equivalente al 90% del costo total del programa** y deberán cubrir con sus **propios recursos el 10% restante**.

COSTO DEL PROGRAMA:

₡900 000 POR EMPRESA

Monto aportado por el INA:	₡810 000
Monto aportado por la empresa:	₡90 000

FECHAS IMPORTANTES

- Lanzamiento de convocatoria: 1 Julio
- Webinar: Miércoles 15 de julio 10 am
- Cierre de convocatoria: 31 de julio
- Comunicación de resultados: 2 de setiembre
- Inicio del programa: 7 de setiembre
- Cierre del programa: 15 de enero

CONVOCATORIA

40 EMPRESAS PODRÁN SER BENEFICIARIAS

Las empresas que participen del programa podrán contar con los siguientes beneficios:



Diagnóstico estratégico empresarial



Modelo de negocio validado



Incorporar herramientas digitales e IA en áreas clave del negocio



Actividades de networking con otras mujeres empresarias



Fortalecimiento de habilidades blandas



Plan de acción estratégico (roadmap)



Talleres virtuales y sesiones de mentoría individual

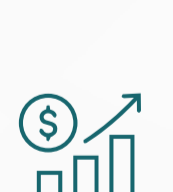
REQUISITOS

- **Ser una empresa** liderada por mujeres, o que por lo menos demuestre que mínimo el 50% del capital social pertenece a una socia.
- **Empresas con más de un año** de funcionamiento.
- **Giro del negocio** se encuentre en los sectores estratégicos que se atienden desde PROCOMER (agrícola, alimentario, industria y servicios).
- **Empresas con poca experiencia** en exportaciones o de encadenamientos locales con empresas tractoras, pero con potencial de internacionalización.
- **Formalmente constituidas** como personas físicas o jurídicas.
- **Inscrito en Caja Costarricense del Seguro Social y Ministerio de Hacienda**, con sus obligaciones al día.
- **Contar con los permisos** de funcionamiento requeridos para su operación.
- **Contar con el Registro Sanitario** del Ministerio de Salud.
- **Estar dispuesto(a) a firmar** un contrato con el INA.
- **Estar dispuesto(a) a firmar** una letra de cambio por el monto del aporte del INA.
- **Asumir el 10%** del costo total del servicio.
- **No tener ningún tipo de relación comercial** con el INA (no ser proveedores de algún bien o servicio del INA en el transcurso de ejecución del Programa).

TEMÁTICAS POR ABORDAR



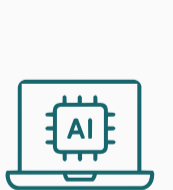
Estrategia, fortalecimiento empresarial y validación del modelo de negocio



Finanzas para el crecimiento y toma de decisiones



Inteligencia de mercado y toma de decisiones basada en datos



Productividad digital e integración de Inteligencia Artificial



Estrategia comercial, comunicación, habilidades blandas y posicionamiento



Gestión estratégica y desarrollo de hoja de ruta



Innovación, diferenciación y sostenibilidad empresarial



Negociación estratégica y acceso a oportunidades comerciales

CONTACTO

Diana Castillo

programasinovacion@procomer.com
2505-4920

MÁS INFORMACIÓN

INSCRÍBASE

